

FONDS CHÔMAGE

VILLE DE GENEVE

Commission de la cohésion sociale et de la jeunesse

20 novembre 2014

- I. Présentation du dispositif
- II. Projets
- III. 2014 et perspectives 2015



Situation communale

Source : Centre d'analyse territoriale des inégalités à Genève (CATI-GE)

	Rapport CATI-GE 2014
Population résidente	194'245
Part de chômeurs-ses parmi la population 15-64 ans	3.64%
Part des bénéficiaires de l'aide sociale ou de prestations complémentaires	10.82%

Première partie

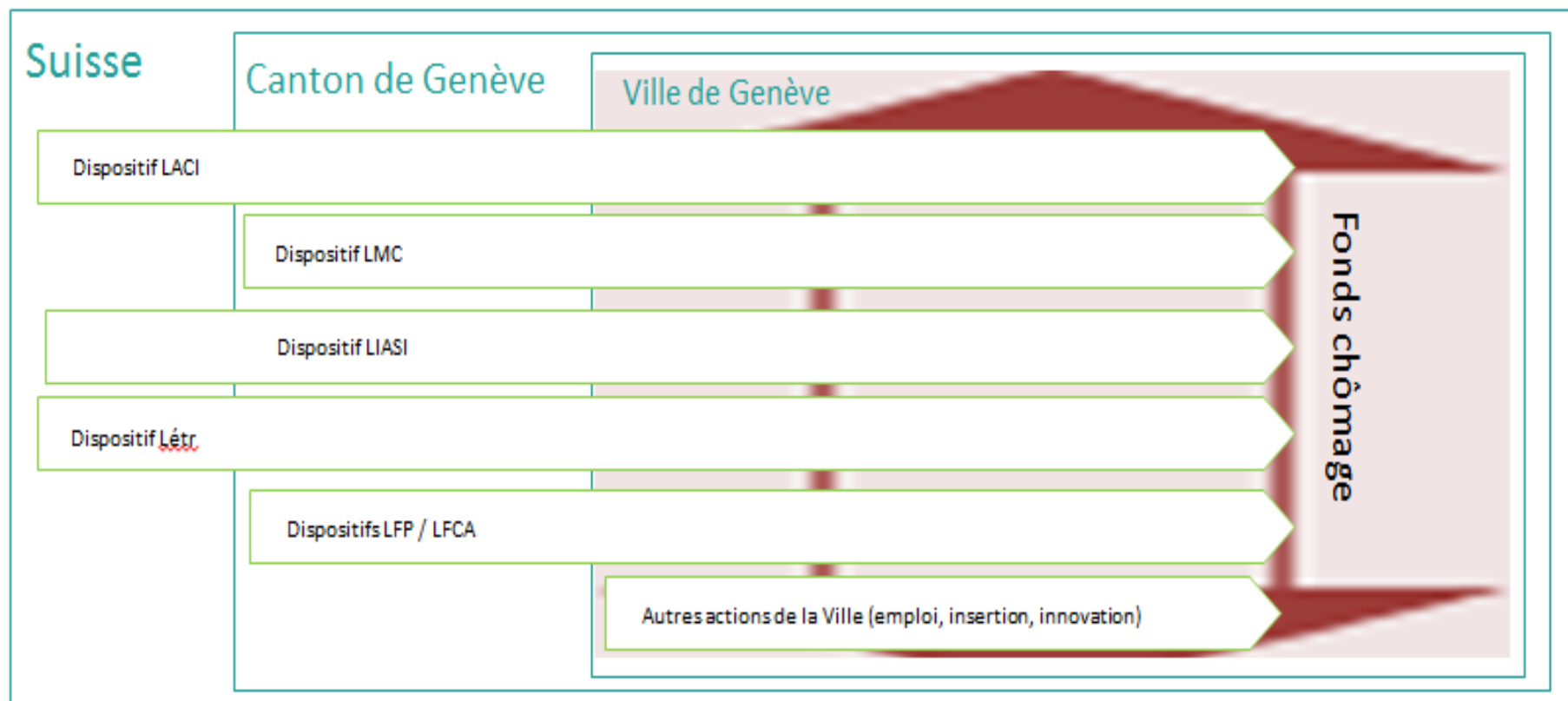
PRÉSENTATION DU DISPOSITIF

Cadre général

- Bases réglementaires
 - Règlement du Conseil municipal pour une politique active en matière d'intégration sociale et professionnelle (novembre 2003)
 - Règlement d'application du Fonds chômage (septembre 2008, amendé en juin 2013)
- Un but de *réinsertion sociale et professionnelle*
> améliorer l'employabilité
- Une diversité de prestations, de prestataires et de bénéficiaires
- Une complémentarité avec le dispositif existant au niveau fédéral et cantonal

FONDS ET SON CONTEXTE

Illustration IV : le Fonds chômage, un outil de politique communale territoriale prévu pour combler les interstices des autres dispositifs existants.



Organes du Fonds

Secrétariat (1 ETP <i>jobsharing</i>)	<i>Analyse de l'éligibilité et instruction des nouvelles demandes Suivi opérationnel et financier</i>
Commission consultative (10 membres issus des institutions publiques et des milieux compétents en matière d'insertion socioprofessionnelle)	<i>Appréciation des projets, analyse de pertinence et de complémentarité Préavis</i>
Conseil administratif (in corpore)	<i>Décision finale et conditions</i>

Suivi et évaluation

- ❖ Conventions de subventionnement
- ❖ Tableaux de bord avec indicateurs d'insertion et de gestion
- ❖ Rapports intermédiaires et bilans finaux
- ❖ Entretiens et visites
- ❖ Collaboration avec autres services (ville/canton)

Evaluation externe

- ❖ Obligation d'évaluation (art. 6; art 26)
- ❖ Evaluation du dispositif: cohérence, pertinence, efficacité, efficience
- ❖ Bureau Ankers &Serdaly
- ❖ Chronologie
 - Juillet-sept. 2012: appel d'offre/attribution du mandat
 - Oct. 2012-mars 2013: enquête et analyse
 - Mai 2013: remise du **rapport final**
 - Juin- octobre 2013: séances de restitutions (CA, CC, Prestataires)
 - Nov 2013-nov 2014: traitement des préconisations et priorisations

- ❖ 21 prestataires étudiés
- ❖ Échantillon de 412 bénéficiaires

- 30 préconisations sur 8 axes -> **passage de l'adolescence à l'âge adulte**
 - *Elles visent à refonder les axes de travail, à en consolider certains aspects, à doter le Fonds d'instruments de navigation et à aborder son positionnement et la pérennité de son action*

Deuxième partie

PROJETS

Projets en chiffres

- Total de bénéficiaires: 1623 depuis 2010
- Total en CHF des décisions positives: 16'568'560.- CHF
- Taux d'insertion moyen: 36% (6.3% à 100%)



Suivi quantitatif 2010-2013

	2010	2011	2012	2013
Projets déposés	21	27	32	26
Projets sans suite	3	3	-	2
Projets soumis à la Commission :	18	24	32	24
- Nouveaux projets	17	20	23	6
- Demande de renouvellement	1	4	8	17
- Avenant (financement complémentaire)	-	-	1	1
Décisions positives CA – nouveaux projets + avenant	5	8	9	5
Décisions positives CA – demandes de renouvellement	-	4	8	11
Décisions négatives CA – nouveaux projets	10	10	12	2
Décisions négatives CA – demandes de renouvellement	-	-	-	1
Projets ajournés fin 2010/2011/2012/2013	3	2	3	5
Total des projets financés (CHF)	2'746'046.-	3'213'679.-	4'734'176.-	5'874'659.-
pour un montant moyen par projet :	549'209.-	267'806.-	278'481.-	367'166.-

Projets 2013

27 projets

4 nouveaux projets - 11 renouvellements - 12 projets en cours

Insertion par l'économie (11 projets)

Montant global de 2010 à décembre 2013 : CHF 6'134'984.-

Taux insertion moyen: CHF 35%

Insertion par la formation (11 projets)

Montant global de 2010 à décembre 2013 :

CHF 2'566'526.-

Taux insertion moyen: 34%

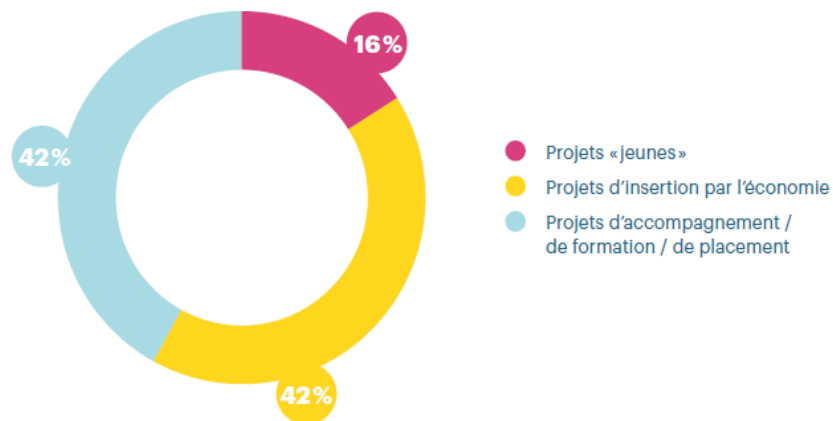
Projets jeunes (5 projets)

Montant global de 2010 à décembre 2013 :

CHF 3'336'566.-

Taux insertion moyen: 39%

Répartition des projets par domaine, 2013:



Insertion par l'économie

- A deux pas des commerces – Caddie Service
- Arcade de la Terrassière – Genève-roule
- Travaux d'entretien du Bateau Genève – Bateau Genève
- Label Bobine – SOS Femmes
- Mécaniciens volants – Genève-roule
- Programme d'insertion – Comptabilis
- Tremplin vert – Mamajah
- Secteur industriel de pointe – Réalise
- Stewards urbains – Bienvenue
- Structure d'insertion sociale et professionnelle – La Carte Blanche
- T-Interac – T-Interactions

Accompagnement, formation placement

- Asumir – Découvrir
- Atelier de français écrit – Voie F
- Carrefour, Formation et Emploi – Certis
- Dispositif pour l'accès aux compétences de base – C9FBA
- EcoDom' Services – OSEO Genève
- Espace Emploi Equilibre – Pacte
- Guichet de l'économie domestique – Camarada
- Mentorat Emploi Migration – Fondation EPER
- Nos forces dans la vie (bilan de compétences) – Voie F
- Réinsertion professionnelle – Fondation intégration pour tous (IPT)
- Secteur insertion professionnelle – Camarada

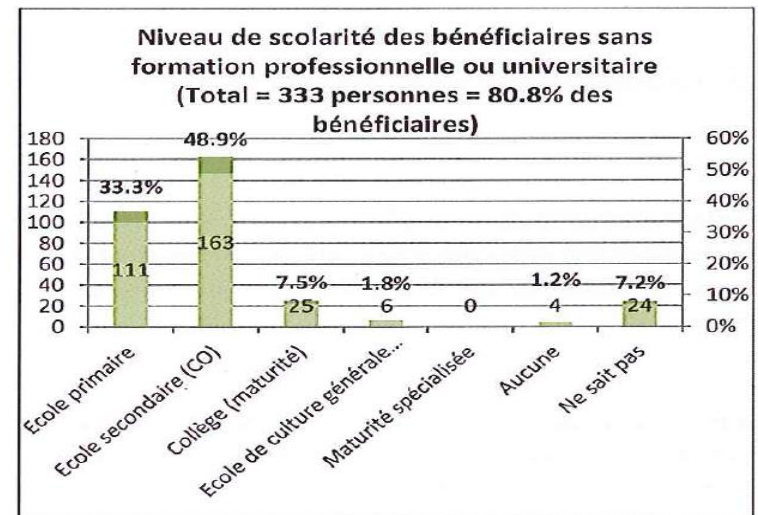
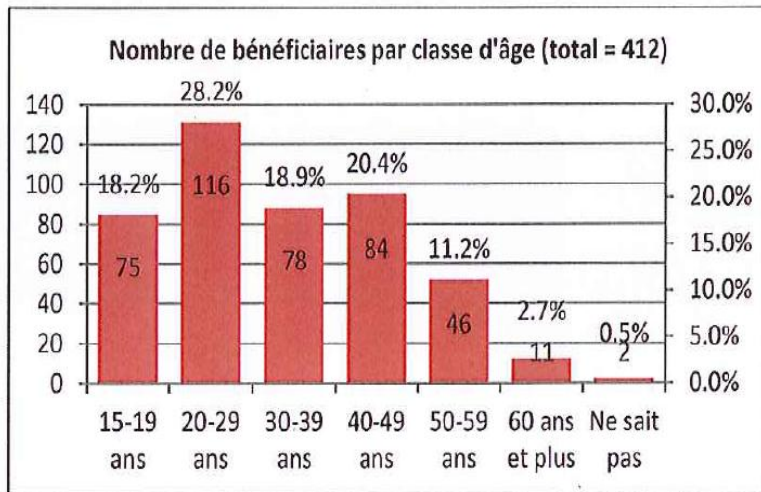
Projets «jeunes»

- Espace Jeunes Espoir – Maison Kultura
- Dispositif Jeunes – La Barje
- Programme d'insertion du Bateau-Lavoir – L'Equipage
- VIA, Vers l'Intégration et l'Autonomie – BAB-VIA
- Voie 2 – Caritas Genève

BENEFICIAIRES – AGE ET FORMATION

source: rapport Serdaly&Ankers (2013)

- ❑ Les catégories des jeunes et des 40-49 ans sont les plus représentées.
- ❑ 46.4% chez les jeunes, soit près de la moitié des bénéficiaires.
- ❑ 80.8 % des bénéficiaires sont sans formation professionnelle.
- ❑ Près de la moitié n'ont achevé que le cycle d'orientation.



BENEFICIAIRES – GENRE & NATIONALITE

source: rapport Serdaly&Ankers (2013)

Genre

Plus de femmes que d'hommes

Prestations peu mixtes

Nationalité

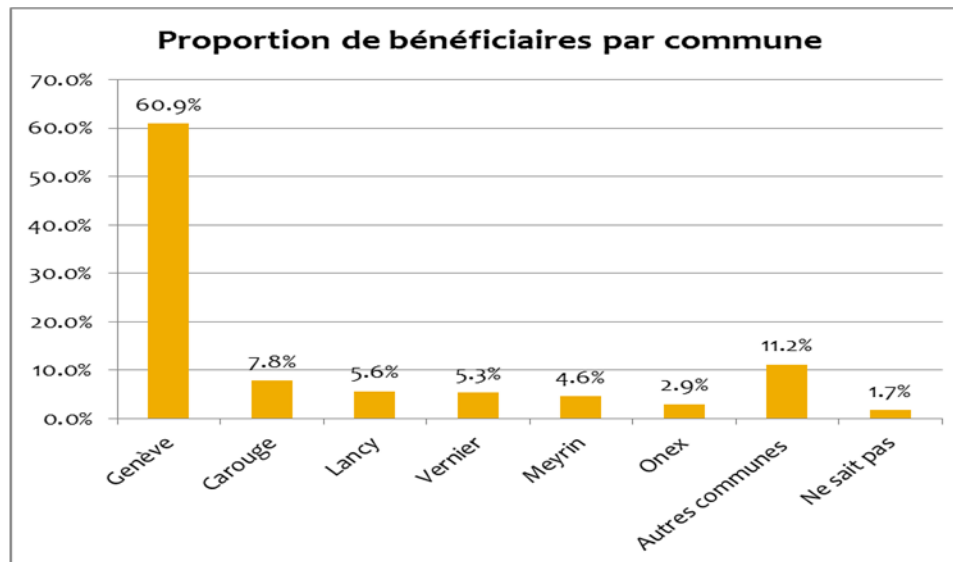
Nationalité suisse majoritaire (37.6%)

48% de francophones (toutes nationalités confondues)

BENEFICIAIRES – COMMUNE DE RESIDENCE

source: rapport Serdaly&Ankers (2013)

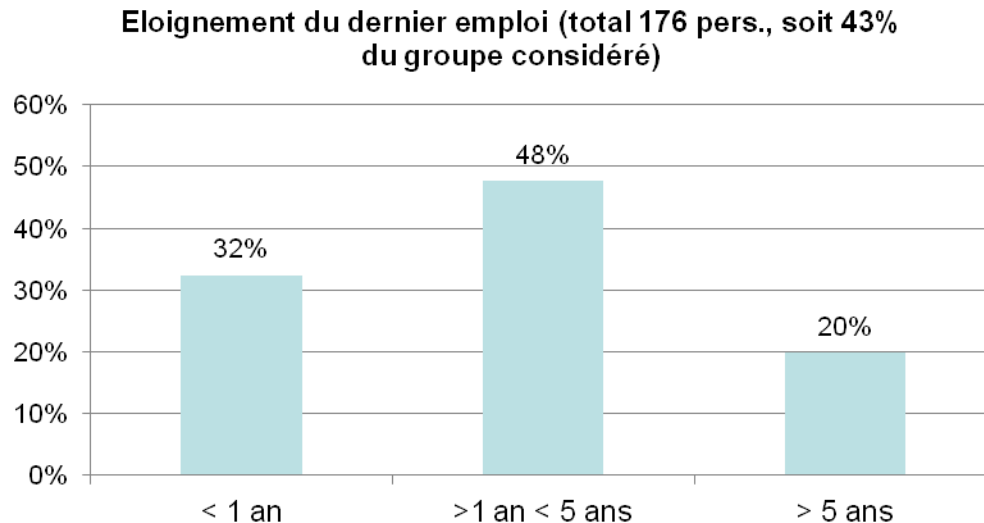
- 61% des bénéficiaires proviennent effectivement de la Ville de Genève
- Convergence forte avec les données sur les inégalités territoriales dans le Canton de Genève



BENEFICIAIRES – ELOIGNEMENT DU MARCHÉ DE L'EMPLOI

source: rapport Serdaly&Ankers (2013)

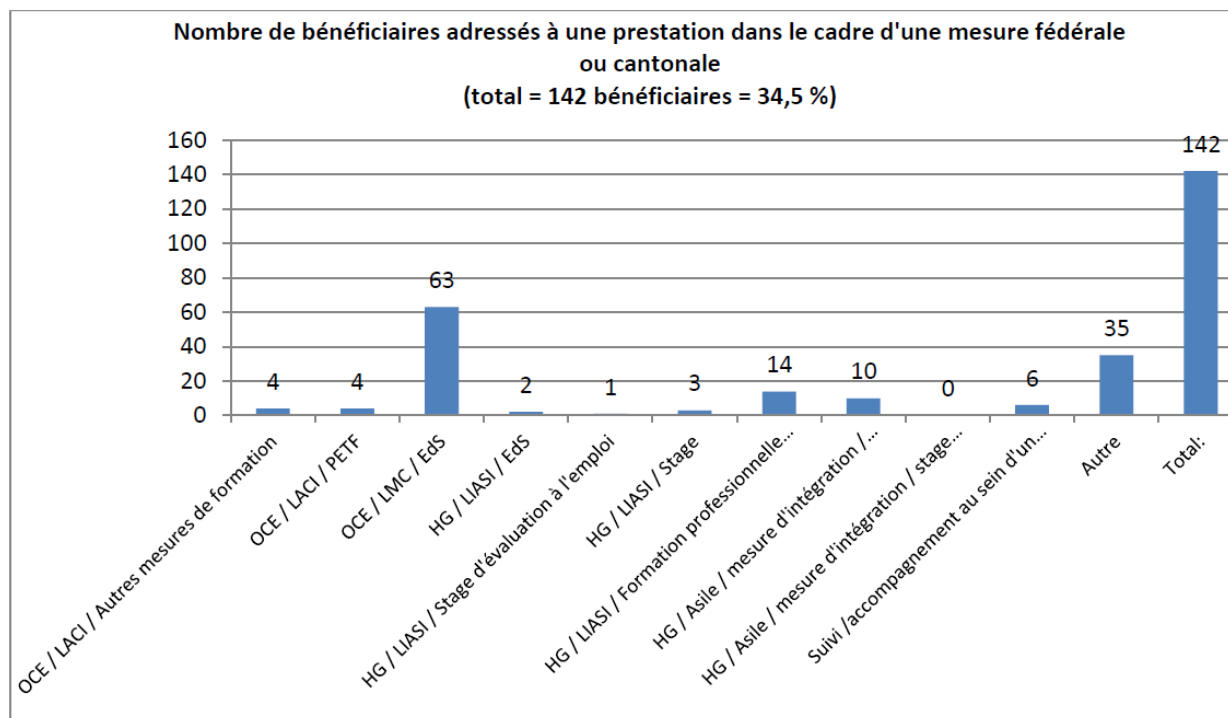
- 20% des personnes qui intègrent un projet soutenu par le Fonds n'ont pas travaillé depuis plus de 5 ans.
- 48% entre 1 et 5 ans



BENEFICIAIRES – STATUTS

source: rapport Serdaly&Ankers (2013)

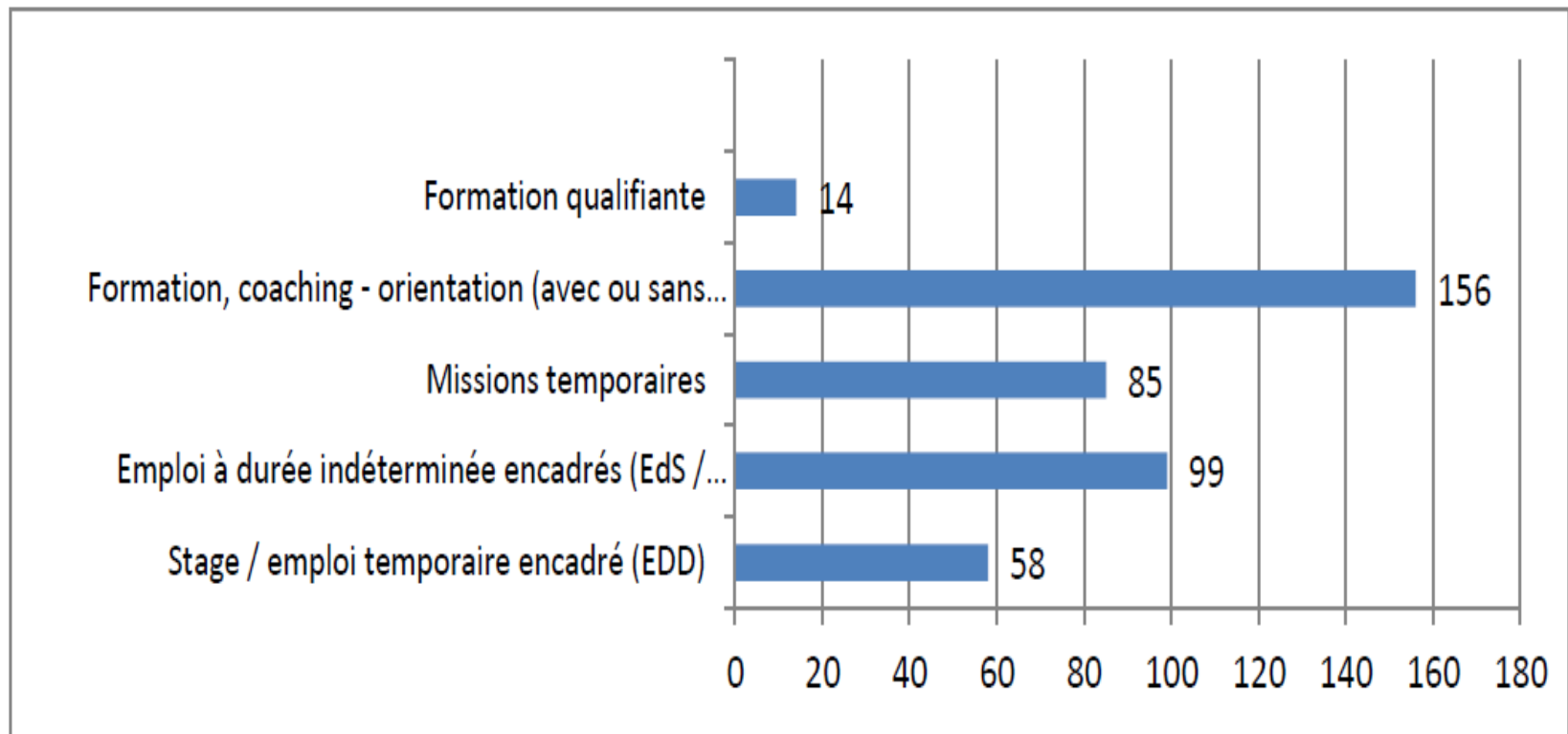
- Sur les 412 bénéficiaires renseignés dans l'évaluation, seulement un tiers était encore en lien avec le dispositif cantonal



BENEFICIAIRES – TYPE DE PRESTATIONS RECUES

source: rapport Serdaly&Ankers (2013)

Les prestations les soutiennent majoritairement dans l'acquisition de compétences (formation et stages) qui leur permettent de se rapprocher du monde du travail ou d'accéder à une formation qualifiante



PRESTATAIRES

source: rapport Serdaly&Ankers (2013)

La plupart des prestataires ont vu le jour durant les douze dernières années (12 depuis 2000, 3 depuis 2010)

¼ des prestataires sont certifiés (AOMAS, EduQua)

Plus de la moitié sont membre de APRES-GE (12/21)

5 sont membres de la Fondation pour le développement de l'éducation permanente (FDEP).

PRESTATAIRES

source: rapport Serdaly&Ankers (2013)

Buts de l'association/fondation :

Buts	Prestataires
<ul style="list-style-type: none">intégration, insertion, promotion de publics particuliers ; le bénéficiaire est le destinataire direct de l'activité de l'association	Douze prestataires : Boîte à boulots, Découvrir Camarada*, Caritas, EPER, OSEO*, Maison Kultura, Pacte, Réalise*, SOS-Femmes, Voie-F*, UOG*
<ul style="list-style-type: none">aide à la personne sans acception ; le bénéficiaire est le destinataire direct de l'activité de l'association, et l'aide est comprise dans son sens le plus large	Un prestataire : Caritas
<ul style="list-style-type: none">activités destinées à la Cité dans une perspective de qualité de vie en milieu urbain, de bien-être social ; ici, le bénéficiaire n'est pas le destinataire direct, il est « l'artisan » des activités offertes par l'association, c'est un bénéficiaire « indirect », mais positionné comme tel	Huit prestataires : Bienvenue, Bateau Genève, Bateau Lavoir, Caddie Service, Carte Blanche, Comptabilis, Genève Roule, La Barje

FINANCEMENT DES PRESTATIONS

source: rapport Serdaly&Ankers (2013)

Caractéristiques du financement du Fonds chômage

71% des prestataires est au bénéfice de financement de l'Etat (OCE, BIE), d'autres communes* et/ou de la Confédération

Au moins 5 prestataires (23%) disposent d'une subvention financière ou en nature de la VdG

La part de financement de la prestation par le Fonds varie de 8% (Bateau Lavoir) à 100% (BAB-VIA)

Les prestations liées au travail ont des parts de financement plus faibles du Fonds chômage que la plupart des projets liés à la formation

FINANCEMENT DES PRESTATIONS

source: rapport Serdaly&Ankers (2013)

Ressources propres + vente de prestations

Seules 3 prestations présentent, pour les projets étudiés, une autonomie financière importante, soit > 70% (Bateau-Lavoir, T-interaction, Comptabilis).

Dix prestataires vendent des biens et services à une clientèle directe/indirecte mais cette part du revenu n'est significative que pour quatre d'entre eux (Bateau-Genève, T-Interaction, Bateau-Lavoir, Oseo).

Fonds privés : Loterie Romande (18-21% du financement), autres (> 5%)

- ***les besoins de financements publics existent au-delà de 4 ans***
- ***diversification des sources de financement, oui, mais jamais sans soutiens publics***

Troisième partie

2014 ET PERSPECTIVES 2015

Situation du fonds en 2014

(état au 31 août 2014)

30 projets (3 nouveaux)

Situation financière «prévisionnelle»

2013/2014	
Disponible au 31.12.2013	214'000.80
Attribution budgétaire 2014	<u>4'000'000.--</u>
Disponible au 01.01.2014	4'214'000.80
<i>Financements octroyés 2014</i> (état à fin août)	1'689'791.30
Prévisions dépenses 2014* (2 séances de Commission consultative prévues les 25 septembre et 27 novembre 2014)	2'300'000.--
<i>Solde prévisionnel à fin 2014</i>	224'209.50

* Selon éléments connus du Secrétariat: projets qui arrivent à échéance en décembre 2014 et qui feront l'objet d'une demande de renouvellement avant la fin de cette année.

Perspectives 2015

- Suivi des projets en cours
- Traitement des nouveaux projets
- Mise en œuvre des recommandations
 - Refondre les règlements 2003 et 2009
 - Favoriser un recours ciblé au fonds pour libérer les moyens financiers
 - Formaliser le rôle et la place du Fonds
 - Inscrire la « qualification » comme horizon pour tous les bénéficiaires
 - Organiser la veille, pour mieux cibler l'action municipale
 - Valoriser les résultats, communiquer les succès

Merci de votre attention!